

# RELAZIONE TECNICA

Assistenza Tecnica Prodotto

■ PRESCRIZIONE

**Rapporto n. VG-P011** 29 Aprile 2016

Indirizzo: Somasca di Vercurago	Piazzetta Madre degli Orfani
Oggetto intervento	Analisi, valutazione supporti e proposta di intervento per il restauro della Matri Orphanorum
Data sopralluogo	29 Aprile 2016
Tecnico di riferimento	Valentino Gorla
Intervento richiesto da	Arch Baborsky
Area Manager	Marco Galandini
Agente di riferimento	Luigi Bassani
Presenti	Arch Baborsky, Gorla
Destinatari Relazione	Arch Baborsky, Terragni, Galandini, Bassani, Volpe, ATP.

Pag. 1



SETTEF e CEPRO sono marchi di  
**Cromology Italia Spa**  
 Via 4 novembre, 4  
 55016 – Porcari (LU) - ITALY  
 Tel. 199 11 99 55 – Fax 199 11 99 77  
 www.cepro.it – info@cepro.it

# RELAZIONE TECNICA

## RILIEVO VISIVO DELLO STATO DI FATTO

L'intervento richiesto si riferisce al restauro conservativo della piccola cappella dedicata a Maria Madre degli Orfani, costruita attorno all'edificio che era la casa di S Gerolamo Emiliani.

La chiesa è a unica navata, abside, e sul lato destro dell'altare, una piccola stanza, dove morì il santo nel 1537.

Il piccolo complesso è stato oggetto nei decenni passati, di una ricostruzione importante.

L'osservazione visiva della composizione e l'aspetto della pittura di colore giallo chiaro, applicata sulle facciate di Via Della Basilica e della piazzetta Madre degli Orfani, fa pensare a un prodotto di natura sintetica.

Gli intonaci applicati, di colore grigio chiaro contenenti sabbie di varia natura e granulometria, riportano a un impasto di malta bastarda confezionato in loco.

La parete del cavedio che affaccia su via S Gerolamo non è intonacata, e dal sopralluogo effettuato, si è potuta verificare la presenza di alcune importanti lacune che dovranno essere colmate.

Un'apertura all'altezza del sottogronda è possibile fonte di infiltrazioni di acqua piovana.

La facciata su via S Gerolamo presenta alcune lesioni, e nella porzione di sottogronda, reca lacerti di tinteggio ocraceo.

Il piccolo campanile evidenzia una notevole crescita fungina e l'intonaco in alcune parti risulta staccato dal supporto.

Crescite fungine sono presenti anche sulla parte soprastante l'entrata di via Alla Basilica che, sul timpano, evidenzia delle erosioni superficiali dell'intonaco.

Pag. 2



SETTEF e CEPRO sono marchi di  
**Cromology Italia Spa**  
 Via 4 novembre, 4  
 55016 – Porcari (LU) - ITALY  
 Tel. 199 11 99 55 – Fax 199 11 99 77  
 www.cepro.it – info@cepro.it

# RELAZIONE TECNICA

La presenza di malte cementizie favorisce la tendenza a trattenere l'umidità da parte degli intonaci e, l'applicazione di strati successivi di finiture a base di calce, non potrà risolvere questa patologia dove presente (timpano e sottogronda della facciata sulla piazzetta)

## PREPARAZIONE DEL SUPPORTO

La richiesta della DL è quella di una conservazione dei materiali esistenti, con la sostituzione delle sole porzioni irrimediabilmente compromesse. La preparazione puntuale dei supporti è quindi descritta nei cicli proposti che seguono.

## CICLO e SOLUZIONI TECNICHE PROPOSTE

Per il ripristino le migliori soluzione che possiamo suggerire sono le seguenti;



### Timpano:

- verifica della tenuta all'acqua di gronde, scossaline e raccordi
- rimozione delle pitture staccate e decoese
- trattamento delle zone interessate da crescite fungine con soluzione Risanante Settef
- battitura degli intonaci e rimozione delle parti staccate dal supporto

# RELAZIONE TECNICA

- esecuzione di rappezi con malta preconfezionata BioCepro a base di Calce Idraulica Naturale
- finitura dei rappezi con malta di Calce Idraulica Stacepro 500 rifinita a frettazzo fine
- stesura a pennello su tutta la superficie di Silisettef Grip, fondo uniformante riempitivo a base di silicato di potassio per colmare le microcavillature.
- applicazione a pennello di pittura ai Silicati Silisettef Paint, conforme alla Norma DIN 18363, stesa a due mani intervallate da 24 ore una dall'altra, del colore stabilito dalla DL.

In alternativa: applicazione a pennello o rullo di due mani intervallate da 24 ore una dall'altra, di pittura silossanica Ancorall Paint conforme alla norma AFNOR 30801.

## Facciata su via Alla Basilica



- rimozione delle pitture staccate e decoese
- battitura degli intonaci e rimozione delle parti staccate dal supporto
- esecuzione di rappezi con malta preconfezionata BioCepro a base di Calce Idraulica Naturale
- finitura dei rappezi con malta di Calce Idraulica Stacepro 500 rifinita a frettazzo fine

Pag. 4



SETTEF e CEPRO sono marchi di  
**Cromology Italia Spa**  
 Via 4 novembre, 4  
 55016 – Porcari (LU) - ITALY  
 Tel. 199 11 99 55 – Fax 199 11 99 77  
 www.cepro.it – info@cepro.it

# RELAZIONE TECNICA

- stesura a pennello su tutta la superficie di Silisettef Grip, fondo uniformante riempitivo a base di silicato di potassio per colmare le microcavillature.
- applicazione a pennello di pittura ai Silicati Silisettef Paint, conforme alla Norma DIN 18363, stesa a due mani intervallate da 24 ore una dall'altra, del colore stabilito dalla DL.

In alternativa: applicazione a pennello o rullo di due mani intervallate da 24 ore una dall'altra, di pittura silossanica Ancorall Paint conforme alla norma AFNOR 30801.

## Facciata su Piazzetta Madre degli Orfani



- rimozione delle pitture staccate e decoese
- verifica della impermeabilizzazione dei giunti del cornicione di gronda e trattamento dello stesso con Soluzione Risanante Settef.
- battitura degli intonaci e rimozione delle parti staccate dal supporto
- esecuzione di rappezzi con malta preconfezionata BioCepro a base di Calce Idraulica Naturale, con inserimento eventuale di una rete portaintonaco nella lesione sottostante croce di sommità.
- finitura dei rappezzi con malta di Calce Idraulica Stacepro 500 rifinita a frettazzo fine

Pag. 5



SETTEF e CEPRO sono marchi di  
**Cromology Italia Spa**  
 Via 4 novembre, 4  
 55016 – Porcari (LU) - ITALY  
 Tel. 199 11 99 55 – Fax 199 11 99 77  
 www.cepro.it – info@cepro.it

# RELAZIONE TECNICA

- stesura a pennello su tutta la superficie di Silisettef Grip, fondo uniformante riempitivo a base di silicato di potassio per colmare le microcavillature.
- applicazione a pennello di pittura ai Silicati Silisettef Paint, conforme alla Norma DIN 18363, stesa a due mani intervallate da 24 ore una dall'altra, del colore stabilito dalla DL.

In alternativa: applicazione a pennello o rullo di due mani intervallate da 24 ore una dall'altra, di pittura silossanica Ancorall Paint conforme alla norma AFNOR 30801.

## Facciata su via S. Gerolamo



- Rimozione della zoccolatura ammalorata dalla risalita capillare con scarnificazione dei giunti. Energica spazzolatura delle superfici

# RELAZIONE TECNICA

---

- Applicazione di 35 mm di intonaco deumidificante Deumirapid, composto da Calce Idraulica, inerti selezionati e saponi metallici tali da conferire all'intonaco una eccellente permeabilità al vapore e idonea resistenza alla espansione dei sali. Rifinire la superficie a rustico grosso con frettazzo senza comprimere la superficie.
- Rifinire la superficie con Deumirapid semplicemente stollato per ottenere un aspetto identico all'esistente come da immagine



- battitura degli intonaci e rimozione delle parti staccate dal supporto. Eventuale esecuzione di rappezzì con malta preconfezionata BioCepro a base di Calce Idraulica Naturale e finitura con Stacepro 500.
- Apertura delle lesioni, pulizia dei lembi e ricolmatura con Biocepro Struttura, malta strutturale di Calce Idraulica a elevata adesione al supporto, elasticità e resistenza meccanica alla compressione

Pag. 7

---



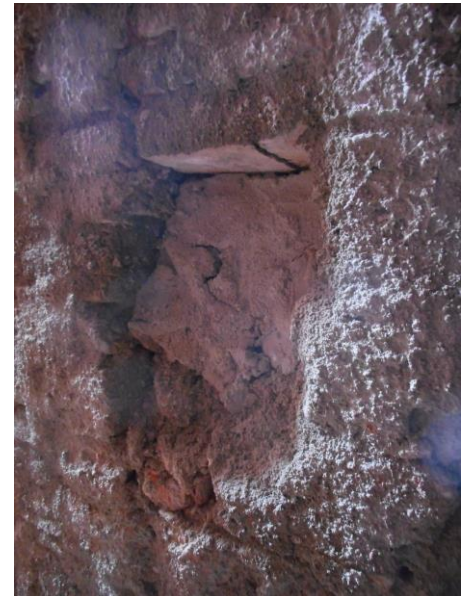
SETTEF e CEPRO sono marchi di  
**Cromology Italia Spa**  
 Via 4 novembre, 4  
 55016 – Porcari (LU) - ITALY  
 Tel. 199 11 99 55 – Fax 199 11 99 77  
 www.cepro.it – info@cepro.it

# RELAZIONE TECNICA

- stesura a pennello su tutta la superficie di Silisettef Grip, fondo uniformante riempitivo a base di silicato di potassio per colmare le microcavillature.
- applicazione a pennello di pittura ai Silicati Silisettef Paint, conforme alla Norma DIN 18363, stesa a due mani intervallate da 24 ore una dall'altra, del colore stabilito dalla DL.

In alternativa: applicazione a pennello o rullo di due mani intervallate da 24 ore una dall'altra, di pittura silossanica Ancorall Paint conforme alla norma AFNOR 30801.

## Parete del Cavedio



- applicazione di una scossalina sommitale così da evitare il possibile ruscellamento delle acque meteoriche sulla parete
- Rimozione delle porzioni staccate o decoese, energica spazzolatura delle superfici
- Previa umidificazione a rifiuto applicazione di intonaco, con modalità rasopietra, Rinzafo Consolidante Antisale, una malta a base di Calce Idraulica, dotata di elevata porosità, idrofugata, resistente all'azione dei sali.

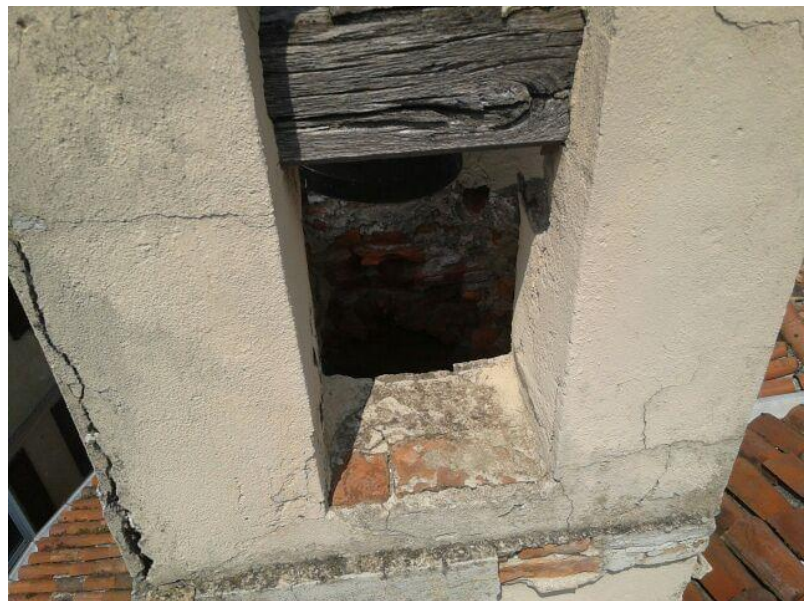


# RELAZIONE TECNICA

Le sostituzioni di conci (cuci-scuci), riparazioni e colmatatura di lacune del supporto, dovranno essere eseguite con scaglie di pietra o laterizio a seconda della natura del muro e messe a dimora con Rinzaffo Consolidante Antisale. Rifinire la superficie a rustico grosso.

Dopo opportuna stagionatura e non meno di un mese, la superficie potrà essere trattata con soluzione idrorepellente silossanica Silirep, che non modifica aspetto e colore dell'intonaco e difende la superficie dall'infiltrazione di acque meteoriche.

## Campanile



- trattamento delle zone interessate da crescite fungine con soluzione Risanante Settef
- battitura degli intonaci e rimozione delle parti staccate dal supporto
- esecuzione di rappezi con malta preconfezionata BioCepro a base di Calce Idraulica Naturale

Pag. 9

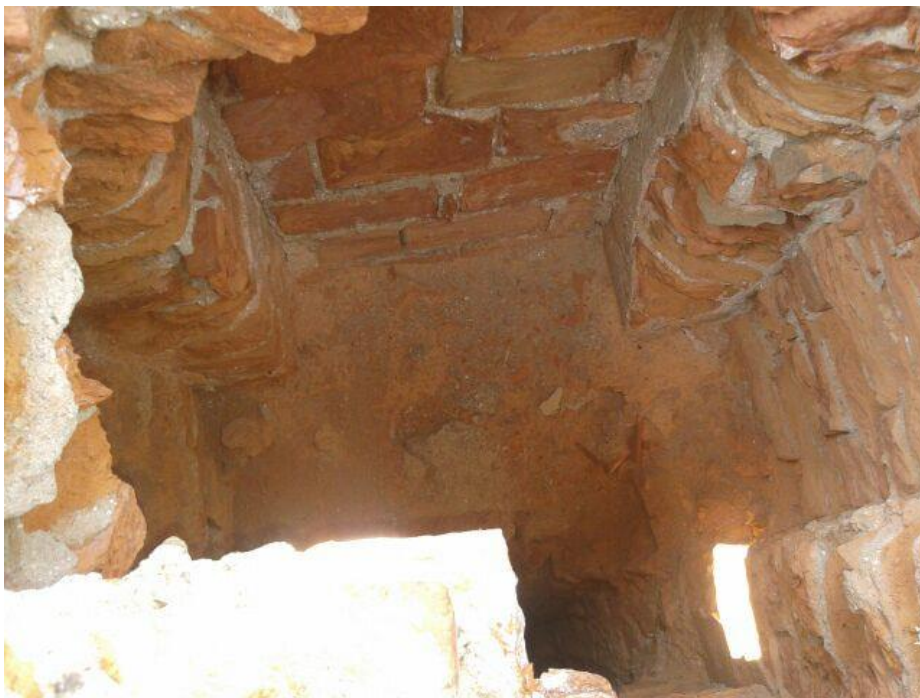


SETTEF e CEPRO sono marchi di  
**Cromology Italia Spa**  
Via 4 novembre, 4  
55016 – Porcari (LU) - ITALY  
Tel. 199 11 99 55 – Fax 199 11 99 77  
[www.cepro.it](http://www.cepro.it) – [info@cepro.it](mailto:info@cepro.it)

# RELAZIONE TECNICA

- finitura delle superfici vecchie e nuove con malta di Calce Idraulica Stacepro 500 rifinita a frettazzo fine.
- stesura a pennello su tutta la superficie di Silisettef Grip, fondo uniformante riempitivo a base di silicato di potassio per colmare le microcavillature.
- applicazione a pennello di pittura ai Silicati Silisettef Paint, conforme alla Norma DIN 18363, stesa a due mani intervallate da 24 ore una dall'altra, del colore stabilito dalla DL.

In alternativa: applicazione a pennello o rullo di due mani intervallate da 24 ore una dall'altra, di pittura silossanica Ancorall Paint conforme alla norma AFNOR 30801.



- L'interno del campanile evidenzia una forte erosione dei laterizi. Per la corretta conservazione del manufatto è raccomandata intonacatura da eseguirsi con l'applicazione di un intonaco BioCepro a base di Calce Idraulica Naturale rifinito a rustico fine.

# RELAZIONE TECNICA

## ALLEGATI

Schede tecniche prodotti

## AVVERTENZE

Le Schede Tecniche e di sicurezza dei prodotti sono rinvenibili al sito internet: <http://www.cromology.it/> I consumi inseriti nelle Schede Tecniche, relativi ai prodotti indicati in relazione sono indicativi, e si basano sulla media delle esperienze pratico-applicative acquisite, per cui per stabilire correttamente i quantitativi idonei, va fatta necessariamente una campionatura sul cantiere in oggetto. Raccomandiamo di voler seguire le indicazioni riportate nelle schede tecniche dei materiali, soprattutto quelle attinenti alla preparazione dei supporti alle modalità di applicazione le condizioni ambientali e le rese. La preparazione dei supporti e le corrette modalità di applicazione, sono il presupposto irrinunciabile per ottenere un buon risultato.

In fase di ordine, in particolar modo dei materiali colorati, si dovrà tener conto delle quantità di superfici da ricoprire, per evitare di utilizzare lotti di produzione differenti sulla medesima facciata o porzione di lavoro.

Le condizioni climatiche influenzano in modo determinante i tempi di lavorabilità ed essiccazione dei prodotti, e determinano la sensibilità degli stessi agli eventi meteorici.

Si rinnova la propria disponibilità per ogni ulteriore chiarimento.

Cordiali saluti.

Valentino Gorla

Cromology Italia S.p.A.

NOTA: il corretto impiego dei materiali da noi proposti presuppone l'osservanza delle prescrizioni d'uso indicate nelle schede tecniche, in particolare per quanto riguarda la preparazione e l'idoneità dei supporti.

